

Was ist eine Zahnkorrektur? Und Warum ?

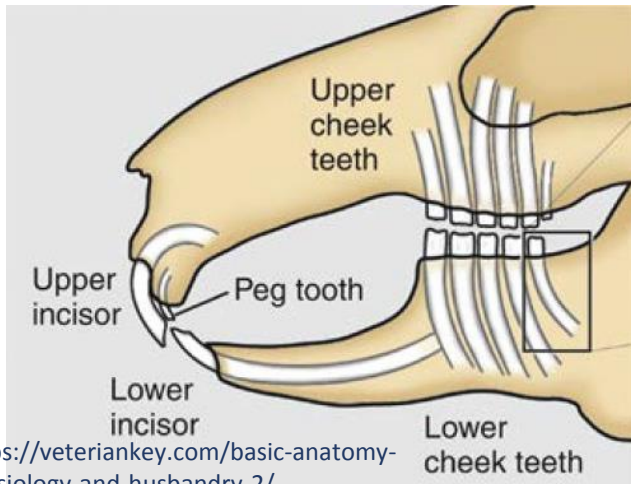
Kaninchen haben 28 Zähne

6 Schneidezähne

22 Backenzähne

Um Nahrung zu fangen und zerteilen (z.B. Äste)

Um Heu und Gemüse/Pflanzen zu zerkleinern



<https://veteriankey.com/basic-anatomy-physiology-and-husbandry-2/>

Dazu sind diese Nahrungsmittel hart und erfordern ständig nachwachsende Zähne, die das Kaninchen hat!

Wenn wir die Sache andersherum betrachten, ist es also wichtig, dass das Kaninchen Gemüse, Heu sowie Äste frisst, damit die Zähne gut geschliffen werden können!

Leider haben Kaninchen immer häufiger Zahnprobleme, die entweder auf schlechte Ernährung oder auf genetische Selektion zurückzuführen sind.

Daher ist es wichtig, dass Sie die Zähne Ihrer Kaninchen (Schneide- UND Backenzähne) mindestens 1x im Jahr von einem Tierarzt überprüfen lassen.

Wenn die Zähne zu lang werden (weil sie nicht ausreichend gekürzt wurden), kann Ihr Kaninchen manchmal nicht mehr richtig fressen, verliert an Gewicht oder entwickelt einen Zahnabszess aufgrund eines Bruchs der Wurzel des zu langen Zahns.



Um dies zu verhindern, wenn die Zähne trotz guter Ernährung zu lang sind, müssen wir dem Kaninchen helfen, sie durch eine Zahnkorrektur zu verkürzen.



Die Zahnkorrektur erfordert bei den Backenzähnen eine Vollnarkose, um ohne Verletzungsgefahr Zugang zum Maul zu haben. Vor der Korrektur werden die Zähne einzeln kontrolliert, um sicherzustellen, dass sie keine Krankheiten haben oder wackeln.

